

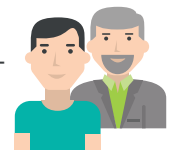
## Vorbereitung auf das Beratungsgespräch

Beim Beratungsgespräch für eine genetische Testung wird Ihre Krankengeschichte genau erhoben. Daher sollten Sie bereits vor der genetischen Beratung die Informationen dazu notieren. Tragen Sie in folgende Tabelle Ihre Vorerkrankungen ein:



Art der Erkrankung	Alter bei Diagnose

Um das familiäre Risiko abzuschätzen, werden Ihnen außerdem Fragen zu der Krankengeschichte Ihrer Familienmitglieder gestellt. Besonders wichtig sind dabei Krebserkrankungen. Erkundigen Sie sich bei Ihren Angehörigen, in welchem Alter die Erkrankung aufgetreten ist. Tragen Sie in folgende Tabelle die Erkrankungen Ihrer Familienmitglieder ein:



Art der Verwandtschaft	Art der Erkrankung	Alter bei Diagnose

Nehmen Sie – falls vorhanden – alle medizinischen Befunde, die in Verbindung mit Krebserkrankungen stehen, mit. Hier können Sie sich weitere wichtige Informationen oder Fragen für das genetische Beratungsgespräch notieren:




---



---