

Malignes Melanom

Selbstuntersuchung der Haut mit der ABCDE-Regel

Bei einem malignen Melanom gilt: Früherkennung ist entscheidend! Untersuchen Sie Ihre Haut daher regelmäßig, am besten bei Tageslicht vor einem Spiegel.

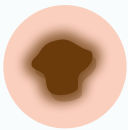


Die ABCDE-Regel:

Wir alle haben Muttermale oder Leberflecken. Beobachten Sie Veränderungen und suchen Sie rechtzeitig Ihre Hautärztin/ Ihren Hautarzt auf! Worauf Sie bei der Selbstuntersuchung achten sollten erklärt die ABCDE-Regel:



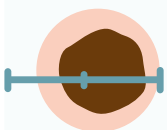
A = Asymmetrie: Ist Ihr Hautmal ungleichmäßig geformt, oder hat es sich seit der letzten Untersuchung unregelmäßig verändert?



B = Begrenzung: Wirkt der Rand Ihres Hautmals ausgefranst, gezackt oder verwaschen?



C = Colour (Farbe): Hat Ihr Leberfleck Flecken, unterschiedliche Färbungen, Verkrustungen oder schwarze Punkte?



D = Durchmesser: Haben Sie Pigmentflecken, die größer als fünf Millimeter sind oder sich halbkugelig hochwölben?



E = Evolution (Veränderung): Hat sich Ihr Hautmal in der letzten Zeit verändert?

Der Fleck auf Ihrer Haut blutet oder juckt ständig? Suchen Sie umgehend Ihren Hautarzt auf!